

Klepacze, ul. Wodociągowa Dom (Szeregowy) na sprzedaż za **364 000 PLN**

pow. 87,87 m²

4 pokoje

1 piętro

2020 r.

4 142,48 PLN/m²

Opis nieruchomości:

DrBroker Nieruchomości prezentuje dom w zabudowie szeregowej, 4 pokojowy o powierzchniach 87,87 m² wybudowany w Klepaczach gmina Choroszcz.

Jednopiętrowy dom w unikalnej aranżacji z białą elewacją w otoczeniu zieleni, niedaleko małej rzeki Horodnianka - to wyjątkowe miejsce do zamieszkania. Dom posiada pełne media: kanalizacja, prąd, gaz, wodociągi. Do nieruchomości przynależy ogród 30 m² - przydatny, balkon - ważna rzecz oraz miejsce postojowe w cenie. Brak skosów sprawia, że pomieszczenia są bardziej ustawne.

W części parterowej znajdują się:

- komunikacja
- WC
- kuchnia
- salon z wyjściem na taras

Na piętrze deweloper rozmieścił:

- komunikacja
- łazienka
- I pokój
- II pokój
- III pokój
- balkon

Właściciele będą mogli zarówno odpocząć na tarasie, jak również - dla miłośników jazdy rowerem - wybrać się na wycieczkę po zalesionych terenach. Idealne miejsce dla rodzin z dziećmi, spokojne osiedle w bliskiej odległości do szkoły. Droga utwardzona. Blisko przystanek komunikacji miejskiej.

W pobliżu znajduje się: sklepy spożywcze, przedszkole, szkoła, niedaleko żłobek, las, galerie.

Dodatkowe informacje:

Numer oferty:	Dr388041
Materiał:	cegła
Stan prawny:	własność
Ogrzewanie:	gazowe
Prąd:	Tak
Gaz:	Tak
Woda miejska:	Tak
Kanalizacja:	Tak
Typ kuchni:	Z oknem otwarta na salon
Balkon/taras:	Tak
Miejsce postojowe:	Tak
Typ miejsca postojowego:	naziemne,

Kontakt do doradcy:

Marek Gierałowski

tel.: 737 165 445

e-mail: biuro@drbroker.pl

Odległość od centrum Białegostoku: około 9 km.

Oferujemy pomoc w znalezieniu optymalnego rozwiązania kredytowego bez ponoszenia dodatkowych kosztów.

Jeżeli ta oferta nie spełnia Państwa oczekiwań, prosimy o kontakt. Zapewniamy profesjonalną pomoc w znalezieniu najlepszej nieruchomości.

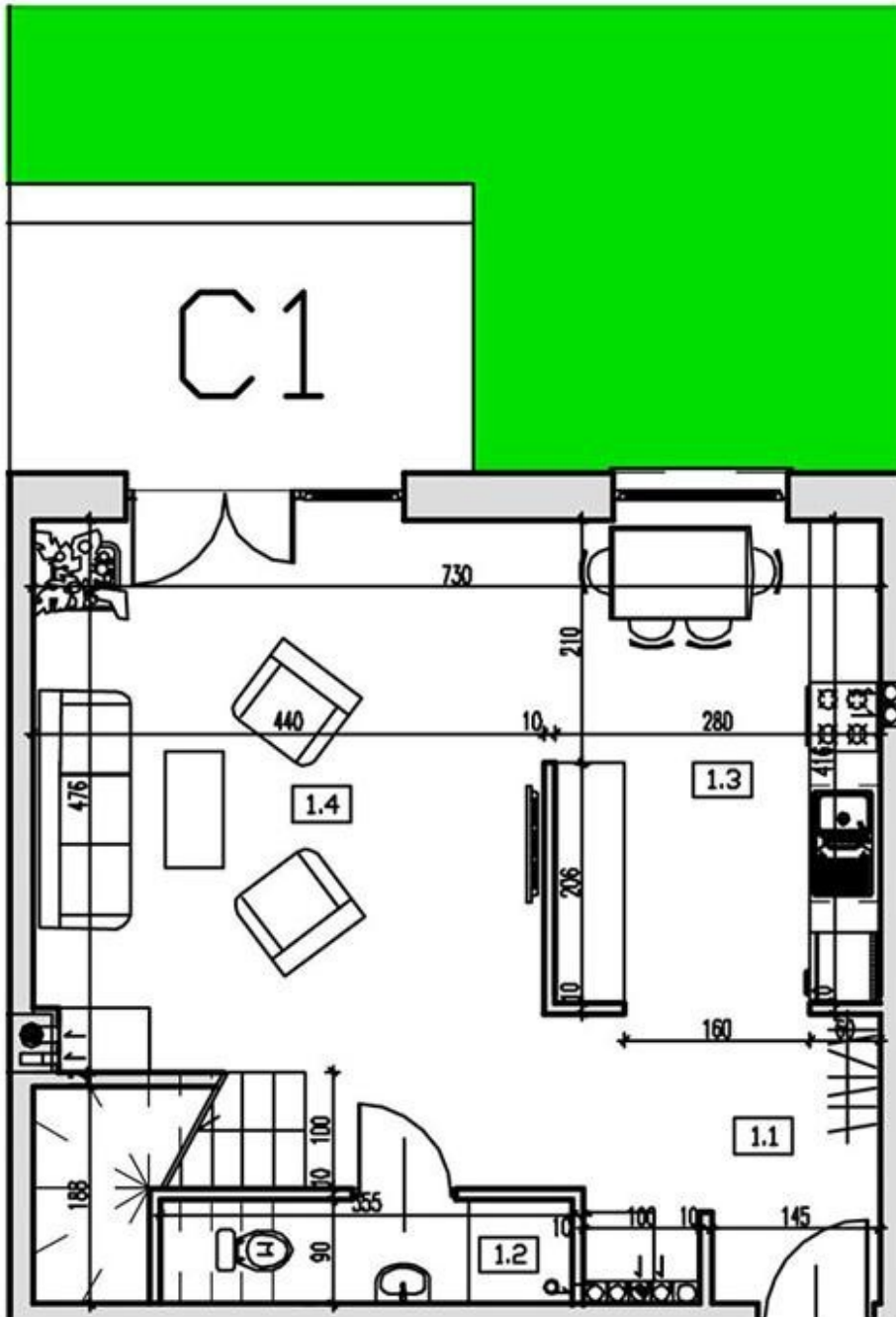
Więcej ciekawych ofert na naszej stronie www.drbroker.pl
Zapraszamy

Galeria zdjęć:





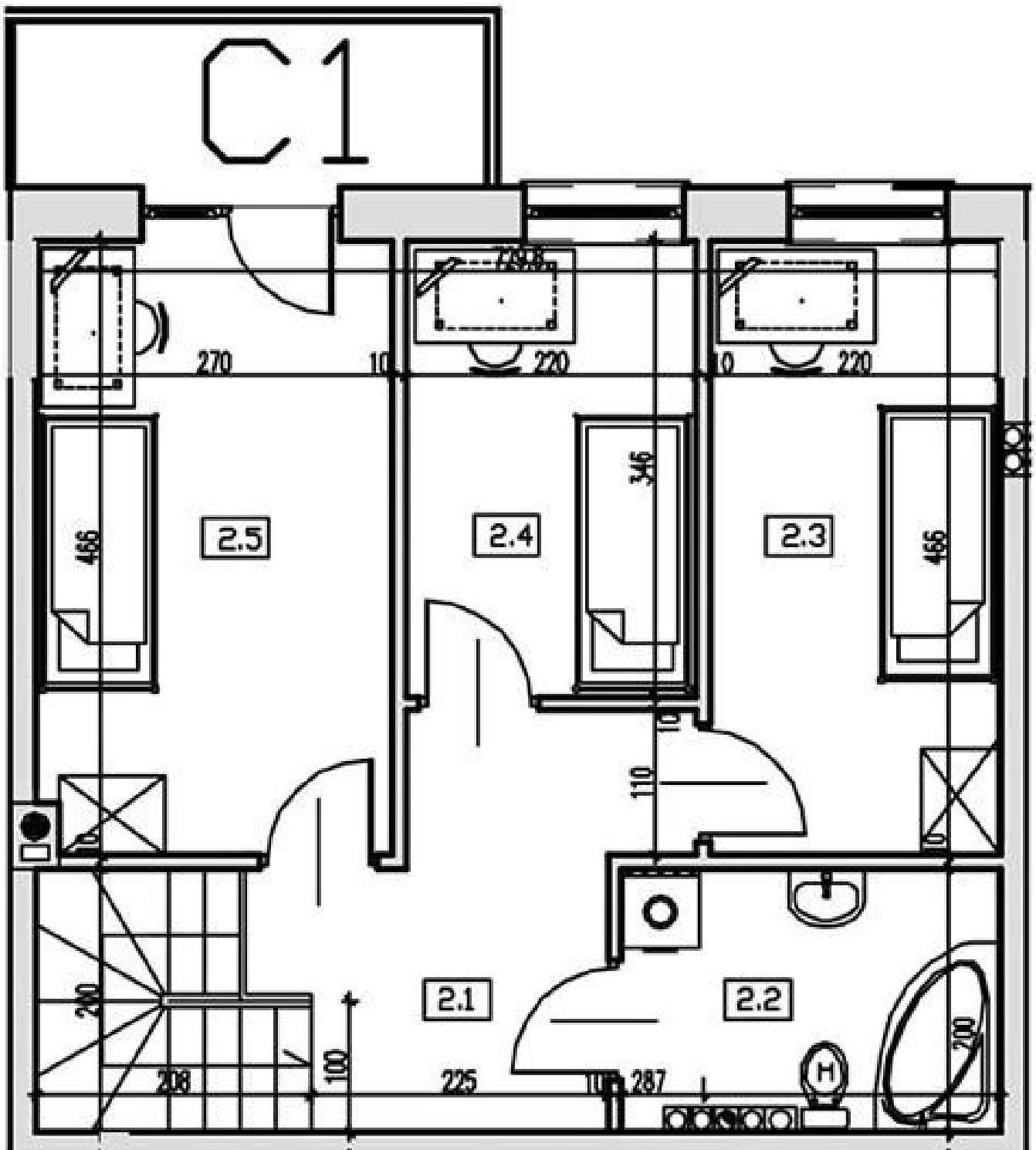
parter

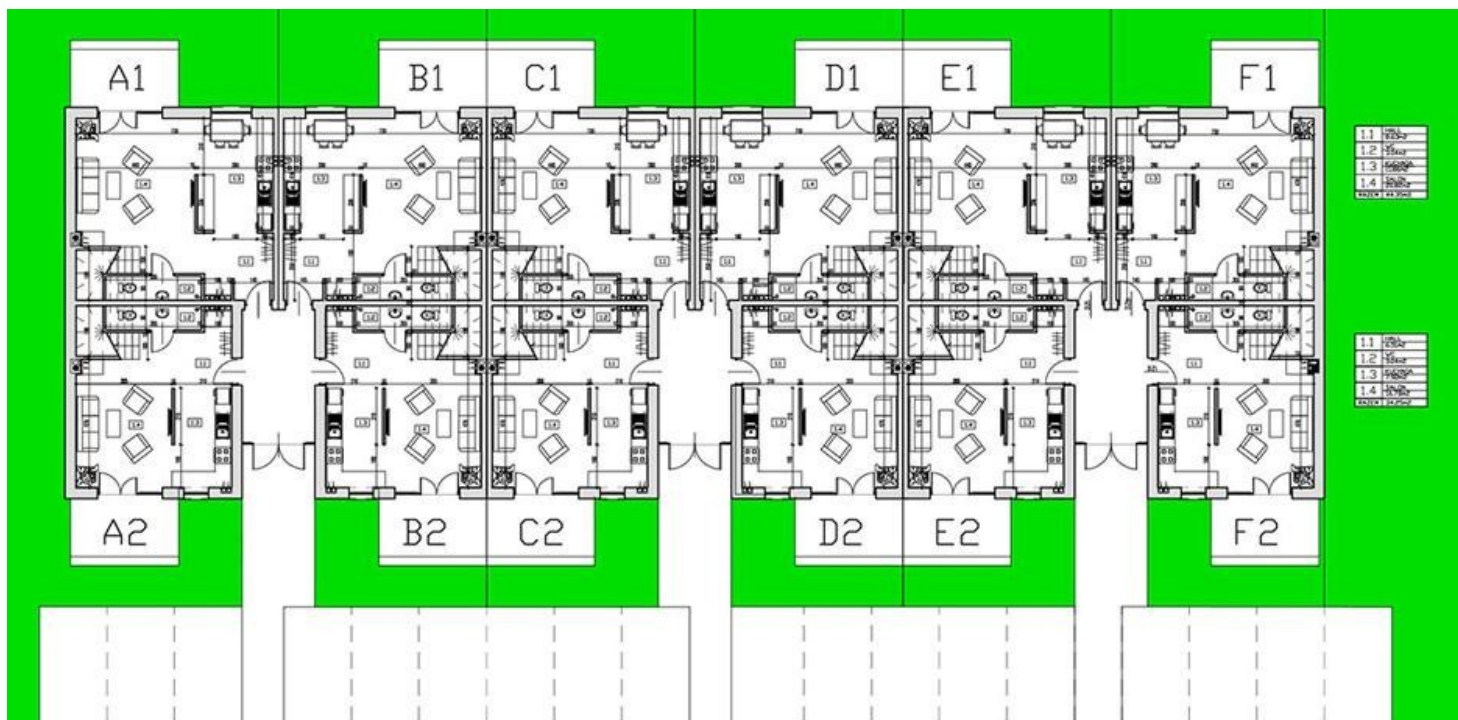


1.1	HALL	8.63m ²
1.2	WC	3.04m ²
1.3	KUCHNIA	11.86m ²
1.4	SALON	20.82m ²
RAZEM		44.35m ²

2.1	HALL	7.61m ²
2.2	ŁAZIENKA	5.55m ²
2.3	POKÓJ	10.25m ²
2.4	POKÓJ	7.61m ²
2.5	POKÓJ	12.50m ²
RAZEM		43.52m ²

piętro





Zobacz galerię online:



KLIKNIJ
LUB
ZESKANUJ

Zobacz na interaktywnej mapie:



KLIKNIJ
LUB
ZESKANUJ