

Białystok Antoniuk, ul. Choroszczańska  
Lokal handlowo-usługowy na wynajem za **8 868 PLN**

pow. 354,70 m<sup>2</sup>

piętro 3 z 3

25 PLN/m<sup>2</sup>

## Opis nieruchomości:

DrBroker Nieruchomości prezentuje lokale biurowe, oraz halę magazynową, na wynajem w Białymstoku przy ulicy Choroszczańskiej.

Powierzchnie lokali biurowych do wynajęcia:

- 16,5 m<sup>2</sup>
- 16,4 m<sup>2</sup>
- 15,6 m<sup>2</sup>
- 15,5 m<sup>2</sup>
- 10,2 m<sup>2</sup>

Toalety o powierzchni 6,4 m<sup>2</sup> oraz 3,0 m<sup>2</sup>

Korytarz wspólny o powierzchni 38,7 m<sup>2</sup>

Hala magazynowa o powierzchni 271,1 m<sup>2</sup>

W/w mieszczą się na ostatnim piętrze w IV kondygnacyjnym budynku.

Cena wynajmu: 25,00 zł netto / m<sup>2</sup>

Dodatkowym atutem jest wysokość lokali od 3 do 4,75 m

W pobliżu znajduje się: wulkanizacja, liceum/technikum, lokale biurowe (architekt, księgowość, programista itp.) supermarket itp.

Odległość od centrum Białegostoku: około 1,1 km.

Informacje dodatkowe: budynek znajduje się przy głównych arteriach komunikacyjnych.

## Dodatkowe informacje:

Numer oferty: [Dr936741](#)

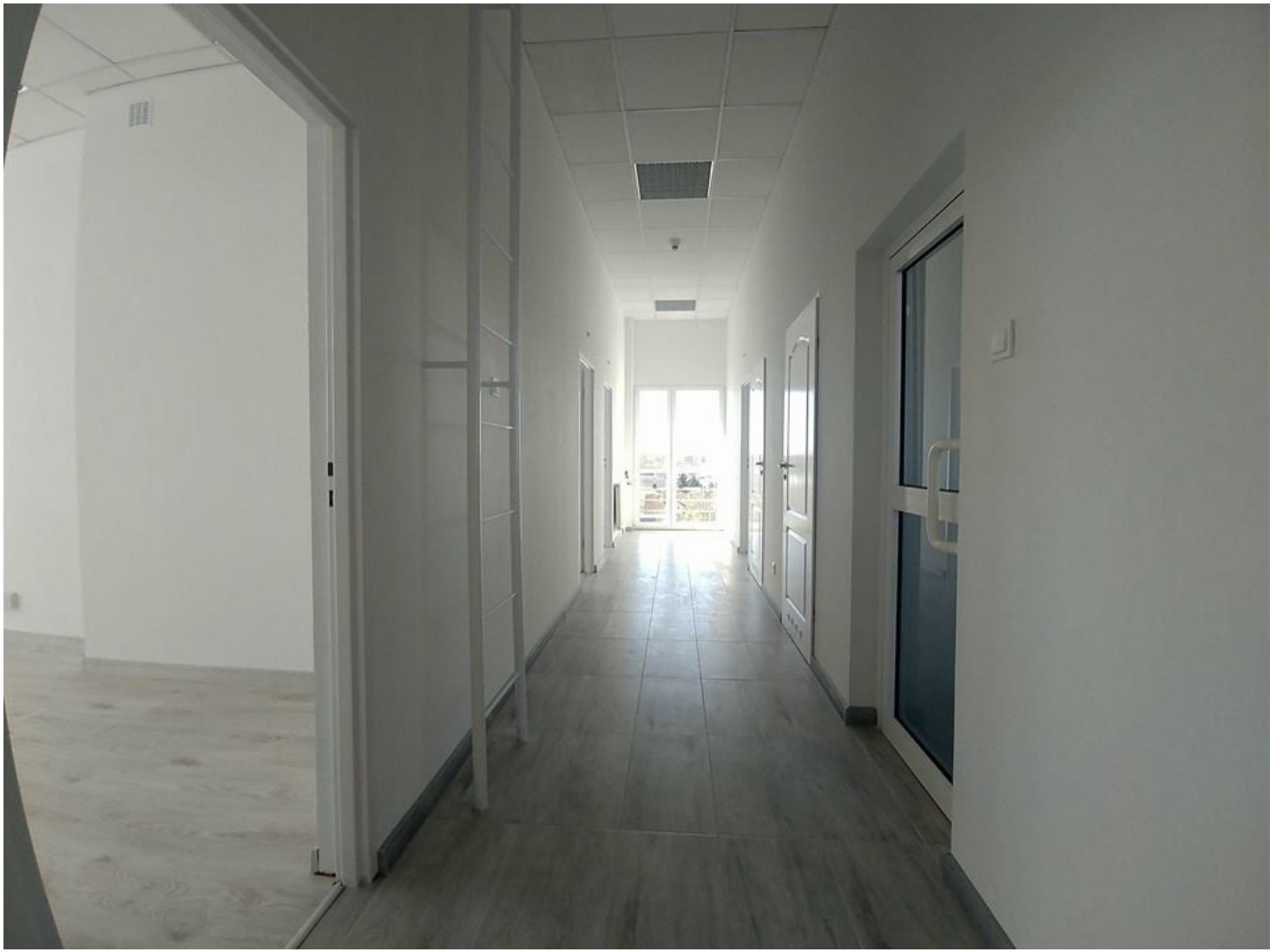
## Kontakt do doradcy:

Marek Gierałowski

tel.: 737 165 445

e-mail: [biuro@drbroker.pl](mailto:biuro@drbroker.pl)









Zobacz galerię online:




KLIKNIJ  
LUB  
ZESKANUJ

Zobacz na interaktywnej mapie:



KLIKNIJ  
LUB  
ZESKANUJ



Białystok Antoniuk, ul. Choroszczańska  
Lokal handlowo-usługowy na wynajem za **8 868 PLN**

pow. 354,70 m<sup>2</sup>

piętro 3 z 3

25 PLN/m<sup>2</sup>

## Opis nieruchomości:

DrBroker Nieruchomości prezentuje lokale biurowe, oraz halę magazynową, na wynajem w Białymstoku przy ulicy Choroszczańskiej.

Powierzchnie lokali biurowych do wynajęcia:

- 16,5 m<sup>2</sup>
- 16,4 m<sup>2</sup>
- 15,6 m<sup>2</sup>
- 15,5 m<sup>2</sup>
- 10,2 m<sup>2</sup>

Toalety o powierzchni 6,4 m<sup>2</sup> oraz 3,0 m<sup>2</sup>

Korytarz wspólny o powierzchni 38,7 m<sup>2</sup>

Hala magazynowa o powierzchni 271,1 m<sup>2</sup>

W/w mieszczą się na ostatnim piętrze w IV kondygnacyjnym budynku.

Cena wynajmu: 25,00 zł netto / m<sup>2</sup>

Dodatkowym atutem jest wysokość lokali od 3 do 4,75 m

W pobliżu znajduje się: wulkanizacja, liceum/technikum, lokale biurowe (architekt, księgowość, programista itp.) supermarket itp.

Odległość od centrum Białegostoku: około 1,1 km.

Informacje dodatkowe: budynek znajduje się przy głównych arteriach komunikacyjnych.

## Dodatkowe informacje:

Numer oferty: [Dr936741](#)

## Kontakt do doradcy:

Marek Gierałowski

tel.: 737 165 445

e-mail: [biuro@drbroker.pl](mailto:biuro@drbroker.pl)

Miesięczny koszt najmu całej kondygnacji: 8868,00 zł netto.

Dodatkowo opłaty za wodę i ogrzewanie (miejskie) oraz media według zużycia prądu/gazu/ wody itp.

Minimalny okres najmu: rok

Wysokość kaucji zabezpieczającej: miesięczny czynsz

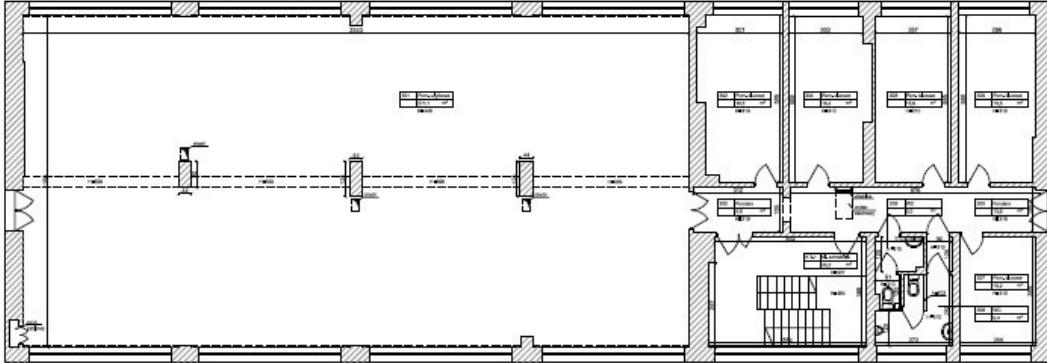
Do ceny należy doliczyć 23% podatku VAT.

Jeżeli ta oferta nie spełnia Państwa oczekiwań, prosimy o kontakt. Zapewniamy profesjonalną pomoc w znalezieniu najlepszej nieruchomości.

Treść niniejszego ogłoszenia nie stanowi oferty handlowej w rozumieniu Kodeksu Cywilnego.

Więcej ciekawych ofert na naszej stronie [www.drbroker.pl](http://www.drbroker.pl) Zapraszamy!

## Galeria zdjęć:



Nr	Podziałanie	Powierzchnia użytkowa	Powierzchnia netto
301	Korridor	271,5 m <sup>2</sup>	271,5 m <sup>2</sup>
302	Pokoj. Biurowe	182,0 m <sup>2</sup>	182,0 m <sup>2</sup>
303	Pokoj. Biurowe	284,0 m <sup>2</sup>	284,0 m <sup>2</sup>
304	Pokoj. Biurowe	225,0 m <sup>2</sup>	225,0 m <sup>2</sup>
305	Pokoj. Biurowe	283,0 m <sup>2</sup>	283,0 m <sup>2</sup>
306	Pokoj. Biurowe	292,0 m <sup>2</sup>	292,0 m <sup>2</sup>
307	Kuchnia	42,0 m <sup>2</sup>	42,0 m <sup>2</sup>
308	WC	10,0 m <sup>2</sup>	10,0 m <sup>2</sup>
309	WC	10,0 m <sup>2</sup>	10,0 m <sup>2</sup>
<b>POWIERZCHNIA UŻYTKOWA 2 PIĘTRA BUD. A</b>		<b>2042,7 m<sup>2</sup></b>	<b>2042,7 m<sup>2</sup></b>

Nr	Podziałanie	Powierzchnia użytkowa	Powierzchnia netto
310	Kuchnia	148,0 m <sup>2</sup>	148,0 m <sup>2</sup>
311	Kuchnia	42,0 m <sup>2</sup>	42,0 m <sup>2</sup>
312	WC	20,0 m <sup>2</sup>	20,0 m <sup>2</sup>
<b>POWIERZCHNIA SUKUM 2 PIĘTRA BUD. A</b>		<b>211,0 m<sup>2</sup></b>	<b>211,0 m<sup>2</sup></b>

Nr	Podziałanie	Powierzchnia użytkowa	Powierzchnia netto
313	Kuchnia	148,0 m <sup>2</sup>	148,0 m <sup>2</sup>
314	Kuchnia	42,0 m <sup>2</sup>	42,0 m <sup>2</sup>
315	WC	20,0 m <sup>2</sup>	20,0 m <sup>2</sup>
<b>POWIERZCHNIA SUKUM 3 PIĘTRA BUD. A</b>		<b>211,0 m<sup>2</sup></b>	<b>211,0 m<sup>2</sup></b>

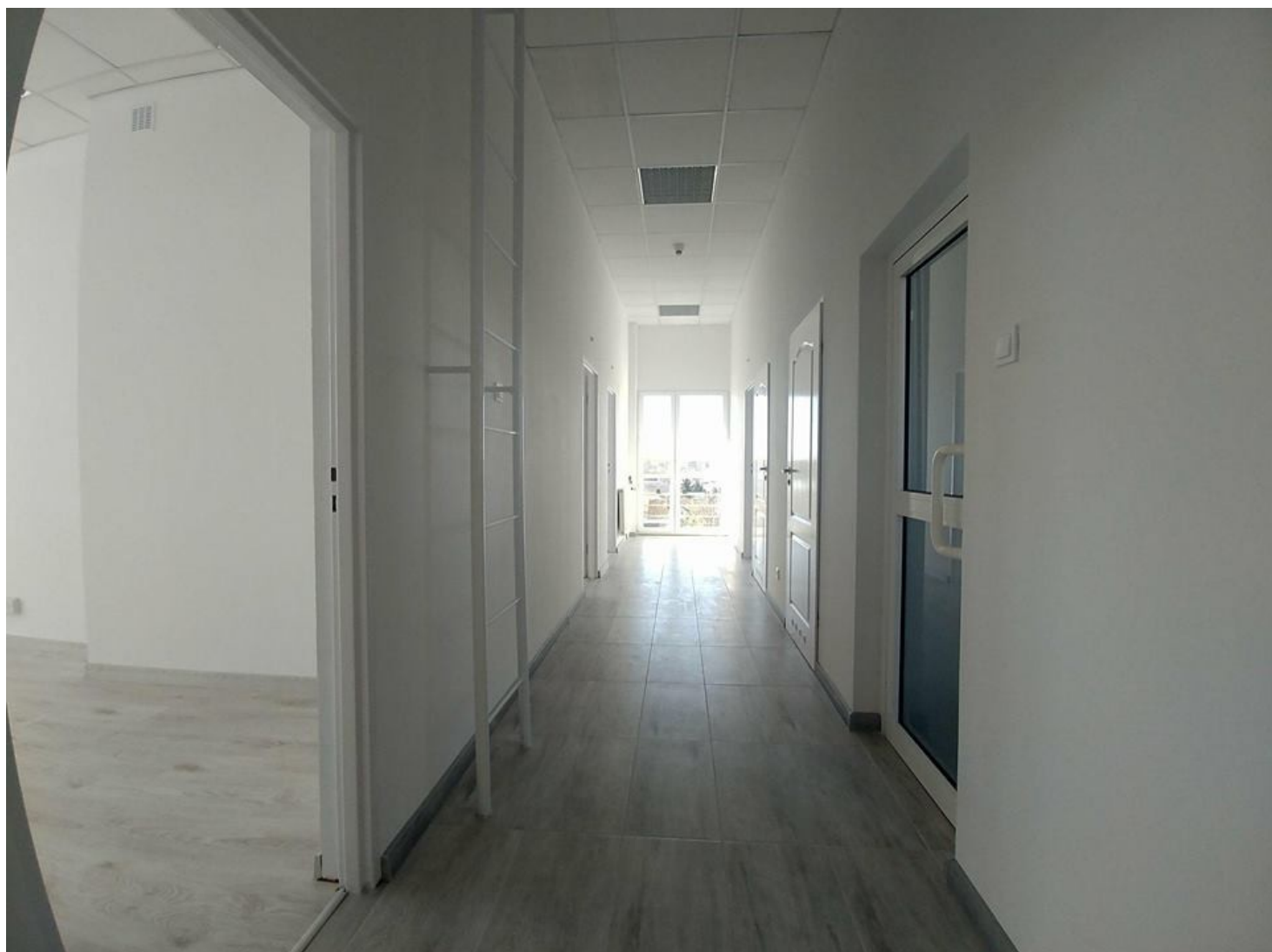
**3D PLAN Sp. z o.o. sp. k.**  
ul. Chałubińskiego 12, 14-100 Białystok, tel. 73 71 65 44 5  
**Budynki Biurowo-obsługowe**  
Marszałka J. Chałubińskiego 12

**Rzut 3. piętra bud. A** | 1:100

Autoryzacja	Projektant	Wzrost
inż. J. J. J.	inż. J. J. J.	inż. J. J. J.
inż. J. J. J.	inż. J. J. J.	inż. J. J. J.
inż. J. J. J.	inż. J. J. J.	inż. J. J. J.
inż. J. J. J.	inż. J. J. J.	inż. J. J. J.

PROJEKT  
ARCHITECTURA  
INWENTARYZACJA BUDOWLANA

WERSJA  
5.0









Zobacz galerię online:



KLIKNIJ  
LUB  
ZESKANUJ

Zobacz na interaktywnej mapie:



KLIKNIJ  
LUB  
ZESKANUJ